

ŠURFAVIMO DARBŲ ATASKAITA

0	2021-09	Statybos leidimui ir konkursui		
<i>Laida</i>	<i>Išleidimo data</i>	<i>Laidos statusas. Keitimo priežastis (jei taikoma)</i>		
<i>Kval. patv. dok. Nr.</i>	III URBANLINE			<i>Statinio projekto pavadinimas</i>
	Liepkalnio g. 85, LT-02120 Vilnius; Tel. Nr.: 8 699 19380; Įmonės kodas: 300149157			PIEVŲ G. NR. RT7034 KAPITALINIO REMONTO IR LIETAUS NUOTEKŲ TINKLŲ STATYBOS RIETAVO M., RIETAVO SAV. PROJEKTAS
				<i>Statinio numeris ir pavadinimas</i>
25326	SPV	V. Aleksandrovas		-
				<i>Dokumento pavadinimas:</i>
				ŠURFAVIMO DARBŲ ATASKAITA
				<i>Laida</i>
				0
LT	<i>Statytojas ir (arba) Užsakovas</i>			<i>Dokumento žymuo</i>
	RIETAVO SAVIVALDYBĖ			UL-21-0015-XX-TP-BD.ŠDA-01
				<i>Lapas</i>
				1
				<i>Lapų</i>
				4

Išvadas

2021 m. rugsėjo mėn. atlikti objekto šurfavimo tyrimai kapitalinio remonto stadijai. Lauko darbų metu iškasti 8 šurfai apie 1,0 m gylio.

Vieta – Pievų gatvė, Rietavo m., Rietavo sav.

Ištyrimo tikslas:

Nustatyti esamos kelio konstrukcijos storius ir žemės sankasos gruntuos.

Geomorfologija:

Tyrinėtoms projektuojamos gatvės statybos vietos paviršius santykinai lygus.

Geologinė sandara:

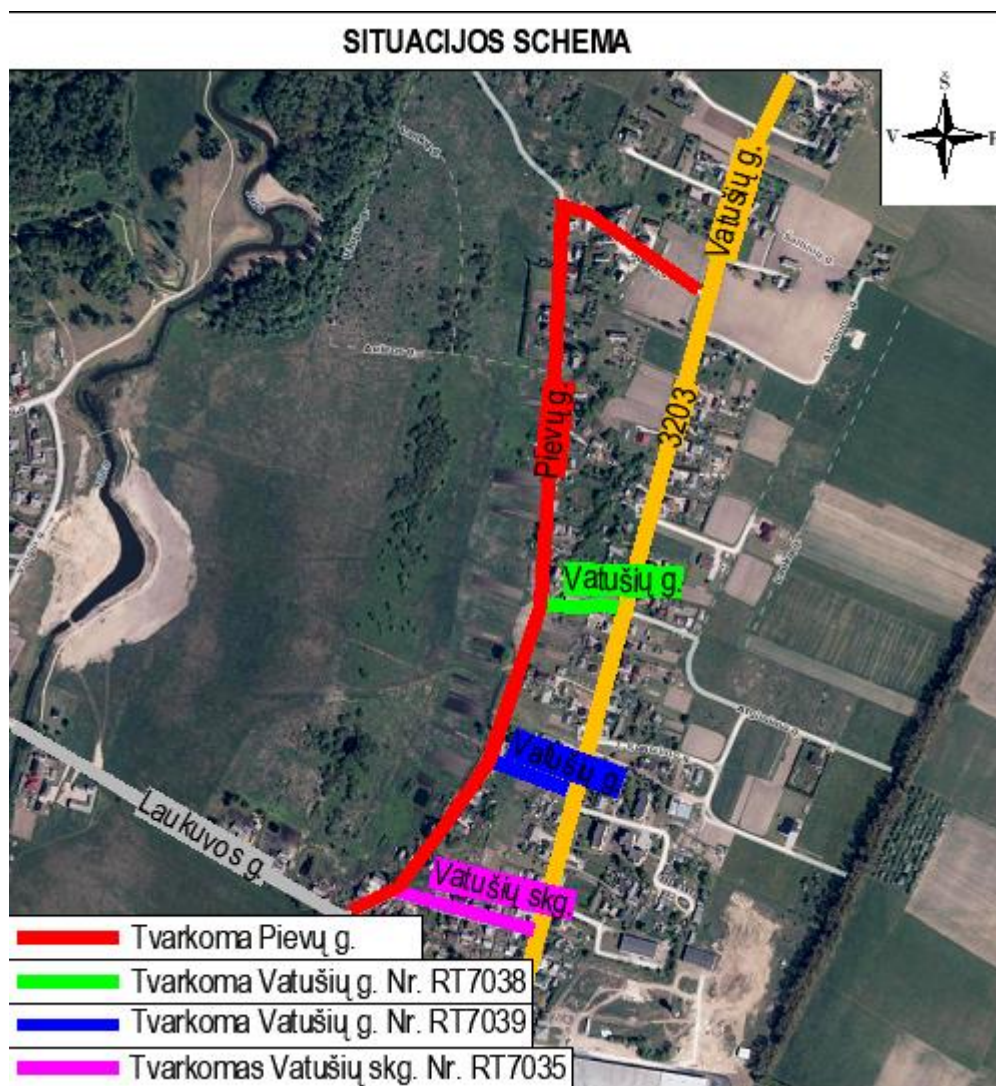
Vyraujantys gruntai technogeniniai dariniai, kuriuos sudaro žvyras.

Požeminis vanduo:

Šurfų gylyje požeminis vanduo nerastas.

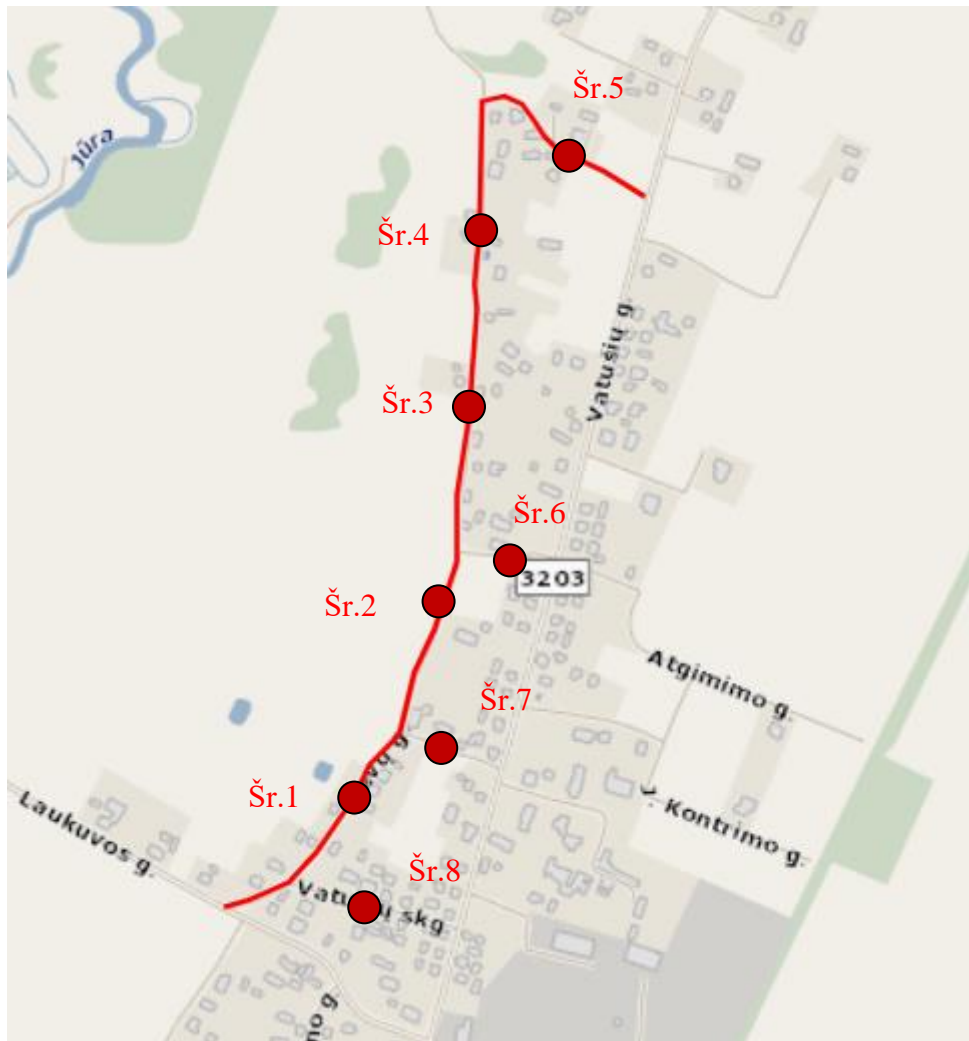
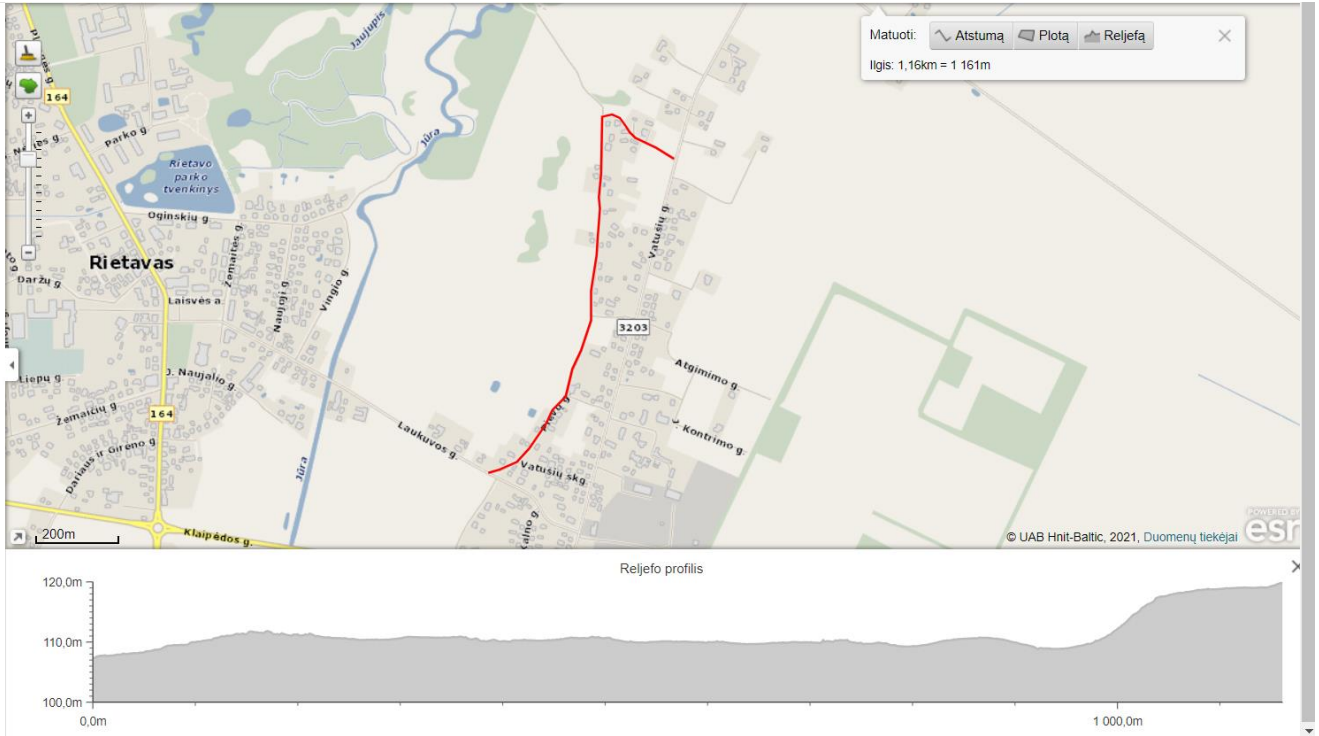
Geologiniai procesai ir reiškiniai:

Atlikus natūrinius tyrimus nagrinėjamoje teritorijoje aktyvių geologinių procesų nepastebėta.



Pav. 1. Pievų g. situacijos schema

Dokumento žymuo	Lapas	Lapų	Laida
UL-21-0015-XX-TP-BD.ŠDA-01	2	4	0



Pav. 2. Šurfų vietos

Dokumento žymuo	Lapas	Lapų	Laida
UL-21-0015-XX-TP-BD.ŠDA-01	3	4	0

Eil. Nr.	Grunto aprašymas	Vidutinis sluoksnio storis, m	Šurfo gylis, m
1.	Šūrfas Nr. 1 (Gatvės ašyje)		
	Dirbtinis gruntas, supiltas žvyras	0,10	0,94
	Supiltas dulkingas smulkus smėlis	0,28	
	Vidutinio tankumo smulkus smėlis	0,56	
2.	Šūrfas Nr. 2 (Gatvės ašyje)		
	Dirbtinis gruntas, supiltas žvyras	0,06	1,00
	Supiltas dulkingas smulkus smėlis	0,31	
	Vidutinio tankumo smulkus smėlis	0,53	
3.	Šūrfas Nr. 3 (Gatvės ašyje)		
	Dirbtinis gruntas, supiltas žvyras	0,9	0,92
	Supiltas dulkingas smulkus smėlis	0,26	
	Vidutinio tankumo smulkus smėlis	0,57	
4.	Šūrfas Nr. 4 (Gatvės ašyje)		
	Dirbtinis gruntas, tankus žvyringas smėlis	0,12	0,95
	Vidutinio rupumo smėlis, su žvyro priemaišomis	0,26	
	Vidutinio tankumo smulkus smėlis	0,57	
5.	Šūrfas Nr. 5 (Gatvės ašyje)		
	Dirbtinis gruntas, tankus žvyringas smėlis	0,10	0,94
	Vidutinio rupumo smėlis, su žvyro priemaišomis	0,28	
	Vidutinio tankumo smulkus smėlis	0,56	
6.	Šūrfas Nr. 6 (Gatvės ašyje)		
	Dirbtinis gruntas, tankus žvyringas smėlis	0,7	0,88
	Vidutinio rupumo smėlis, su žvyro priemaišomis	0,24	
	Vidutinio tankumo smulkus smėlis	0,57	
7.	Šūrfas Nr. 7 (Kelio ašyje)		
	Dirbtinis gruntas, tankus žvyringas smėlis	0,10	0,94
	Vidutinio rupumo smėlis, su žvyro priemaišomis	0,28	
	Vidutinio tankumo smulkus smėlis	0,56	
8.	Šūrfas Nr. 8 (Gatvės ašyje)		
	Dirbtinis gruntas, tankus žvyringas smėlis	0,06	0,90
	Vidutinio rupumo smėlis, su žvyro priemaišomis	0,31	
	Vidutinio tankumo smulkus smėlis	0,53	

Pastabos:

1. Jautrio šalčiui klasė F3.

Statinio projekto vadovas

Vitalijus Aleksandrovas

Dokumento žymuo	Lapas	Lapų	Laida
UL-21-0015-XX-TP-BD.ŠDA-01	4	4	0